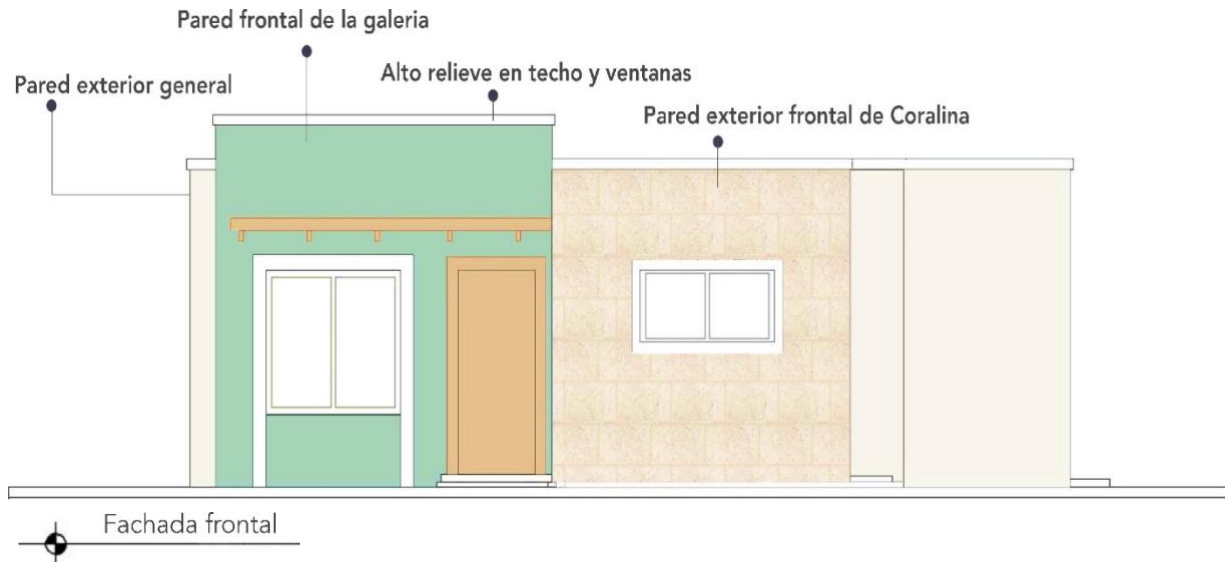


# CARTA DE COLORES

## EXTERIOR DE LA VIVIENDA:

En el diseño de las viviendas de Ciudad del Sol, las paredes exteriores comprenden **tres (3) volúmenes** distintos para la aplicación del color final. Estos Son:



Dentro de la Normativa de Terminación de Ciudad del Sol, la Carta de Colores especifica cuáles colores pueden ser aplicados en cada volumen, cuando el propietario desee remodelar o dar mantenimiento al color exterior de su vivienda.

Los colores permitidos, para los diferentes volúmenes, por la Normativa de Terminación de Ciudad del Sol son los siguientes:

### Alto relieve en techo y ventanas

Gama de Colores Neutros:

- Blanco 00 (Pinturas Tropical plus).
- Blanco hueso 60 (Pinturas Tropical plus).



### Pared exterior general

Gama de Colores blancos:

- Colonial 66 (Pinturas Tropical plus).
- Blanco Perla 09 (Pinturas Tropical plus).
- Marfil 48 (Pinturas Tropical plus).
- Blanco Colonial 01 (Pinturas Tropical ultratex).
- Blanco Hueso 60 (Pinturas Tropical ultratex).
- Marfil Suave 90 (Pinturas Tropical ultratex).



### Pared frontal de la galeria

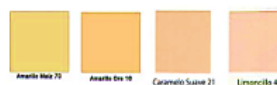
Gama de Colores Verdes-gris:

- Arena 23 (Pinturas Tropical plus).
- Verde Claro 40 (Pinturas Tropical plus).
- Verde Cielo 76 (Pinturas Tropical plus).
- Arena Claro 24 (Pinturas Tropical plus).
- Gris Claro 26 (Pinturas Tropical plus).



Gama de Colores Amarillo-rosa:

- Amarillo Maíz 70 (Pinturas Tropical plus).
- Amarillo Oro 16 (Pinturas Tropical plus).
- Caramelo Suave 21 (Pinturas Tropical plus).
- Limoncillo 45 (Pinturas Tropical plus).



Gama de Colores Neutros:

- Colonial 66, -Blanco perla 09, -Marfil 48 (Pinturas Tropical plus).
- Marfil suave 22 (Pinturas Tropical plus).
- White lavender y -Tropic mist (Pinturas Tropical).

